

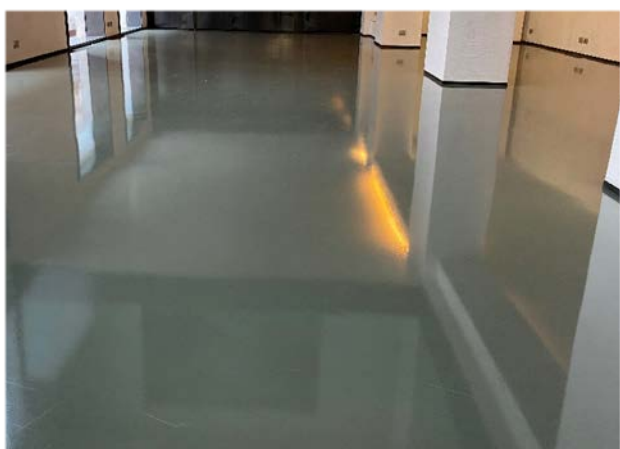
## CARATTERISTICHE TECNICHE



## CAMPI DI APPLICAZIONI

**Policrome** è una pittura a base di resina al 100% acrilica, ideale per tutte le superfici interne da decorare a pigmentazione.

Deve essere applicata in n.2 mani e successivamente protetta con **Policover Matt**, **Policover Gloss**, **Polished 8**, **Epoglass**.



## Esempi di applicazione

- Pitturazione di fondo con pigmentazione a scelta monocromatica con effetto opaco di tutti gli intonaci a base cementizia o calce, sia nuovi che vecchi, soggetti a microcavillatura;
- Pitturazione di vecchie vernici, vecchi rivestimenti minerali o plastici, solidi al supporto;
- Rifinitura di parapetti murari trattati da impermeabilizzazioni con resine.

## CARATTERISTICHE TECNICHE

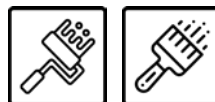
**Policrome** è una pittura appositamente formulata per le decorazioni pigmentate da interno composta da resine acriliche a dispersione acquosa.

Resistente a tutte le condizioni climatiche sia invernali che estive.

Ideale per la realizzazione cromatica di supporti cementizi come pavimenti o pareti.

Può essere emulsionata con glitter o microsferi antisdrucchiolo.

## APPLICAZIONI



## MODALITÀ DI APPLICAZIONE

### Preparazione del sottofondo

Tutti i supporti, sia nuovi che esistenti, devono essere solidi, puliti, asciutti, esenti da oli o grassi, muffe, vecchie tinte e tutto quello che possa pregiudicare l'adesione del prodotto. Assicurarsi che il supporto sia completamente asciutto ed esente da risalita di umidità.

Ripristinare tutta la muratura da trattare se lesionata o fessurata.

Prima dell'applicazione del prodotto (12-24 ore) applicare **Protexwall** sulla superficie da trattare.

### Preparazione del prodotto

Diluire con 20-25% di acqua **Policrome** con l'ausilio di un mescolatore meccanico, facendo molta attenzione ad omogeneizzare il prodotto sul fondo.

### Applicazione del prodotto

**Policrome** deve essere applicato a rullo a pelo lungo o pennello.

Il ciclo di applicazione protettiva prevede la stesura del prodotto in almeno due mani di **Policrome** intervallate da 24 ore l'una dall'altra.

## COLORI

Colorazione a richiesta su cartella colori minimo 100 Kg.

## CONSUMO

Il consumo è fortemente influenzato dal grado di assorbimento e porosità del supporto di applicazione.

In condizioni normali i consumi sono stimati su 0,25-0,30 Kg/mq per singola mano di applicazione.

## CONFEZIONI

Distribuito in fusti da 10 e 20 Kg.

## IMMAGAZZINAMENTO

Il prodotto conservato in ambiente asciutto, negli imballi originali e senza manomissione dei sigilli, ha un tempo di conservazione di 12 – 24 mesi. Teme il gelo.



## NORME DA OSSERVARE DURANTE E DOPO LA POSA

- Non utilizzare a temperature inferiori di + 5°C o superiori di + 40° C;
- Non applicare su supporti bagnati, in presenza di acqua (pioggia o rugiada);
- Se il supporto è stato precedentemente bagnato, assicurarsi che sia completamente asciutto;
- Non applicabile su supporti soggetti a risalita di umidità;
- Non applicabile su supporti non solidi o polverulenti;
- Leggere attentamente la scheda di sicurezza.

## AVVERTENZE

Le informazioni e le prescrizioni riportate nella presente Scheda Tecnica, pur essendo il risultato della nostra comprovata esperienza, sono da ritenersi puramente indicative e dovranno essere confermate da conoscenze pratiche di applicazione. Per tali motivi, prima di usare il prodotto, chi intende adoperarlo sarà tenuto a stabilire se esso sia o meno idoneo per l'impiego previsto e, comunque, si assume ogni responsabilità che possa derivare dal suo uso. Il nostro personale tecnico è disponibile a fornire indicazioni in merito al corretto utilizzo.

## INFORMATIVA LEGALE

I contenuti della presente Scheda Tecnica possono essere riportati nei documenti progettuali, ma il documento così risultante non può in nessun modo sostituire o integrare la Scheda Tecnica in vigore al momento dell'applicazione del prodotto DIVISIONE RESINE.

È disponibile sul nostro sito [www.divisioneresine.com](http://www.divisioneresine.com) la versione più aggiornata della presente Scheda Tecnica.

Qualsiasi modifica del testo o delle informazioni presenti in questa Scheda Tecnica o da essa derivanti, esclude da ogni responsabilità DIVISIONE RESINE.